

## fischer Steel Reinforcement System FC-SRS

德国慧鱼粘钢胶系统 FC-SRS

504805 • 06/2011 PRINTED IN SHANGHAI

德国慧鱼集团  
慧鱼（太仓）建筑锚栓有限公司  
fischer (Taicang) fixings Co., Ltd.  
公司网址: [www.fischer.cn](http://www.fischer.cn)

客服热线: 400-820-3920 (中国区)

© CopyRight 本手册版权归慧鱼公司所有, 违权必究。

**fischer** <sup>®</sup>  
innovative solutions

**fischer** <sup>®</sup>  
innovative solutions

## 粘钢胶系统

慧鱼粘钢胶满足国家规范规定的A级胶要求



### 粘钢胶系统

适用于各种工业和民用建筑、桥梁、隧道等工程结构的加固补强；提高已有结构的抗震性能。

- 粘钢胶系统符合《混凝土结构加固设计规范》及《建筑结构加固工程施工质量验收规范》的要求
- 优化的改性环氧树脂，免底涂，减少施工工序、易于保证施工质量，节省材料、人工成本。



如有技术问题请咨询慧鱼工程师

**fischer** 

400-820-3920

## 粘钢胶系统

慧鱼粘钢胶满足国家规范规定的A级胶要求

### 产品一览



#### 免底涂

- 欧洲体系，无需底涂，节省施工成本和施工时间



#### 触变性

- 胶体具有极佳的触变性，便于涂抹，避免空鼓，保证安全



#### 强度高

- 慧鱼粘钢胶系统具有很高的粘结强度和剪切强度

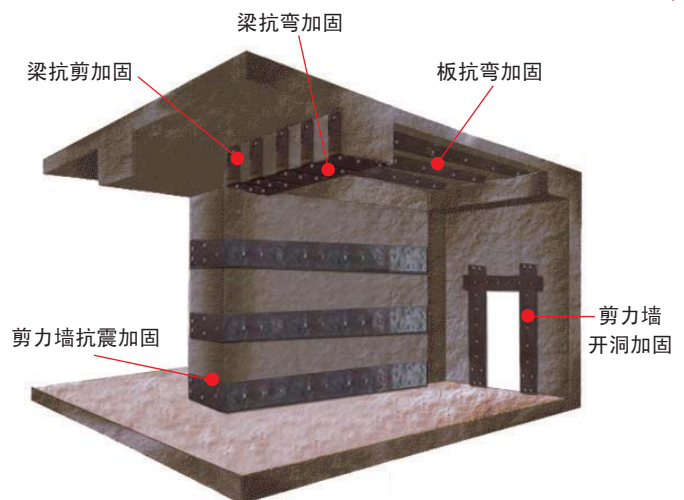


#### 耐老化

- 十几年的使用经验，通过国家90天湿热老化实验

### 产品优势

- 双组分改性环氧树脂，粘结力强、力学性能稳定
- 免底涂胶粘剂，操作简单，减少了施工工序中对力学性能的干扰因素，施工速度快
- 慧鱼粘钢胶具有极佳的触变性能，钢板抹胶施工中最大抹胶层厚度可达30mm，便于钢板挤压胶体，避免空鼓
- 高强耐冲击，通过国家抗冲击剥离测试，试件通过率达100%
- 粘钢胶系统达到A级胶要求，并通过2160小时湿热老化试验
- 人性化设计，实际无毒卫生等级，维护环境卫生和人体健康
- 专业马口铁封口包装铁桶，最大限度的保障产品在存储和运输中的安全性
- 德国品质，24个月超长保质期



## 粘钢胶系统

慧鱼粘钢胶满足国家规范规定的A级胶要求

### 粘钢胶

技术参数		胶体性能	试验方法标准
胶体性能	抗拉强度 (MPa)	≥30	GB/T 2568
	受拉弹性模量 (MPa)	≥3500	
	伸长率 (%)	≥1.3	
	弯曲强度 (MPa)	≥45, 非脆性破坏	GB/T 2570
	抗压强度 (MPa)	≥65	GB/T 2569
粘结能力	钢—钢拉伸抗剪强度标准值 (MPa)	≥15	GB/T 7124
	钢—钢不均匀扯离强度 (kN/m)	≥16	GJB 94
	钢-钢粘结抗拉强度 (MPa)	≥33	GB/T 6329
	与混凝土正拉粘结强度 (MPa)	≥ 2.5, 且为混凝土内聚破坏	加固规范附录F
不挥发物含量 (固体含量)		≥99	GB/T 2793

### 胶粘剂物理性能

辨认	组分A: 树脂	组分B: 固化剂
	A+B= 粘钢胶系统 FC-SRS	
货号	522515	
外观	组分A->白色	组分B->黑色
	A+B->深灰色	
混合比例	组分A: 组分B = 2:1 (按照重量)	
混合密度	约1.66kg/L	
包装	预装双铁桶共6kg 组分A: 4kg / 组分B: 2kg	
操作温度	最低操作温度: 8°C 最高操作温度: 35°C	
操作时间	+8°C: 120分钟 +20°C: 90分钟 +35°C: 20分钟	
贮存条件	干燥, 最佳贮存温度5°C至25°C, 避免阳光直射	
贮存时间	24个月	

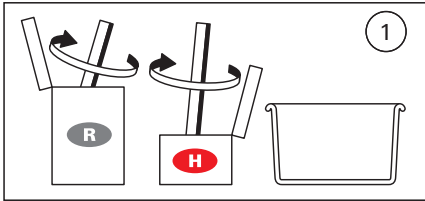


# 粘钢胶系统

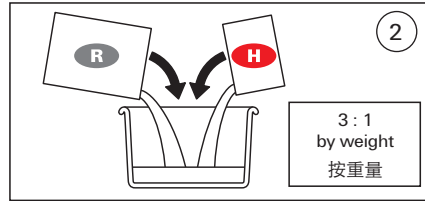
慧鱼粘钢胶满足国家规范规定的A级胶要求

## 安装

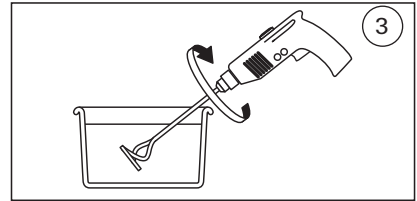
施工准备（胶体混合）



分别在桶内均匀搅动树脂R和固化剂H

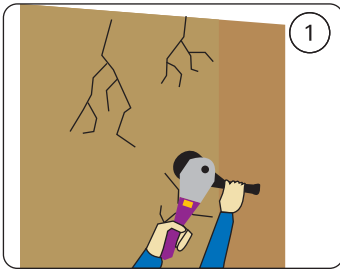


将树脂和固化剂按3:1混合在一起

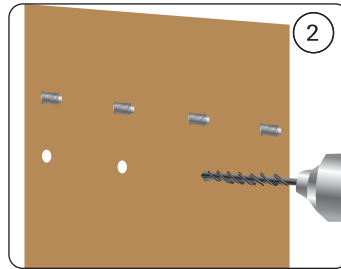


搅拌3分钟直至混合均匀  
(最大转速600转/分钟)

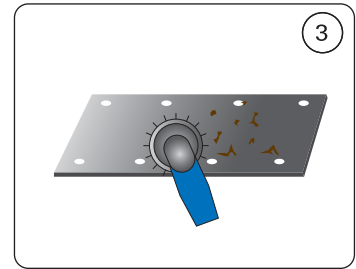
施工过程\*



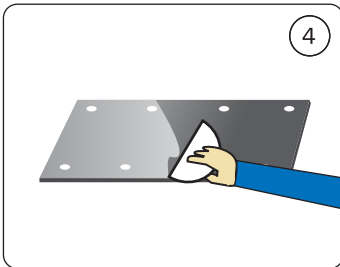
处理打磨



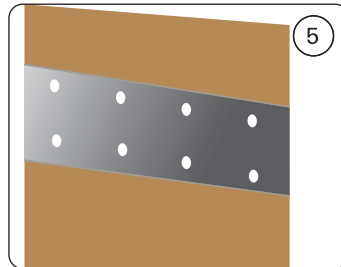
混凝土钻孔，预装锚栓



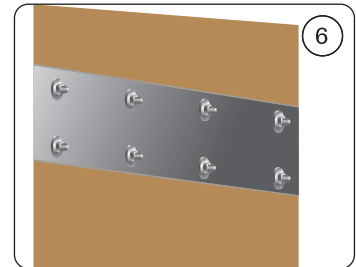
钢板制作及打磨



钢板上胶



粘贴钢板



紧固锚栓

\*施工健康贴士

1. 带好手套、护目镜，穿好防护服，避免接触材料部分。
2. 在封闭和狭小的地方需要特别注意有良好的通风